




**10**  
ATLAS 1919 - 2019

**ATLAS**  
SINCE 1919

-  19.4 – 20.5 t
-  95 KW (130 CHVX)  
EU Stage V
-  10.1 m

**ROBUSTE.  
PRÉCIS.  
EFFICACE.**



# PELLE DE MANUTENTION MODELE 180MH

[WWW.ATLASGMBH.COM](http://WWW.ATLASGMBH.COM)

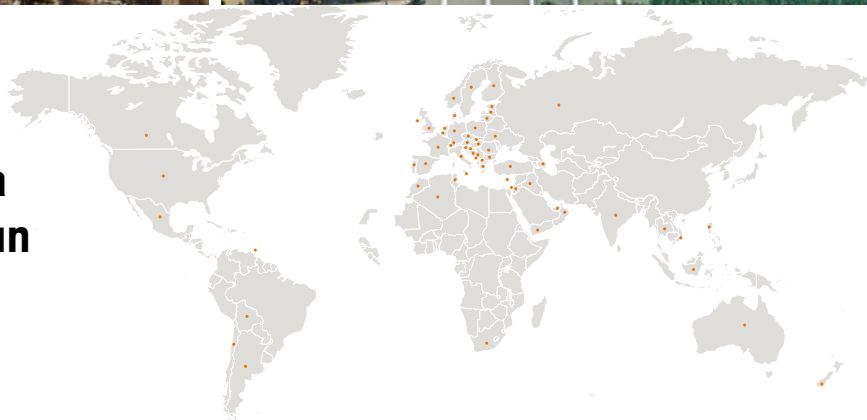
# ATLAS – FABRICANT DE MACHINES DE CONSTRUCTION AVEC TRADITION

## D'Homme à Homme

Quand Hinrich Weyhausen commença en 1919, à vendre des machines de construction et agricoles, il constata que les appareils dont ses clients avaient besoin n'existaient pas. Alors il les écouta bien et commença à construire lui-même les machines, exactement selon les besoins des gens qui utilisaient chaque jour ses machines. Il accomplit un travail de pionnier par passion, sous la marque ATLAS®. Il se préoccupa principalement de l'utilisation des machines. Et en ce qui concerne cet idéal, rien n'a changé aujourd'hui.




**Atlas vous rend fort grâce à des produits excellents et un service étendu.**



Grâce à des travailleurs très motivés, très engagés et expérimentés, la société ATLAS GmbH a développé une technique dans le domaine des grues et des pelles mécaniques à succès. Un grand nombre de clients, de constructeurs et de spécialistes du monde entier y ont contribué. Le résultat, ce sont des appareils robustes qui vous permettent de travailler de façon plus efficace et plus sûre.

De la même façon que notre savoir-faire, notre réseau de marchands et de service a grandi dans le monde entier. C'est pourquoi nous pouvons garantir depuis toujours, pour avant et aujourd'hui que nous sommes toujours sur place quand vous avez besoin de nous.





Atlas produit une large gamme d'appareils pour l'industrie de la construction, des chemins de fer, de manutention de matériaux, et des infrastructures. Vous trouverez plus d'informations sur Atlas sous [www.atlasgmbh.com](http://www.atlasgmbh.com).

## CONSTRUCTION



## TRANSPORT



## INFRASTRUCTURE



## RECYCLAGE



# LA SATISFACTION CLIENT EST NOTRE PRIORITE!

## NOUS SOMMES DETERMINES

À fournir pour nos clients des produits et un service de haute qualité.

## NORMES DE QUALITE ET SATISFACTION CLIENT

Sont mesurés en termes de qualité de service, fiabilité, pertinence et rapidité.

## LA MISSION DE NOTRE ENTREPRISE, SON BUT, SES OBJECTIFS

Sont dirigés vers l'amélioration continue des processus pour renforcer votre position concurrentielle, d'améliorer la qualité et les prestations de service à vos client.

## STANDARD DE QUALITE ET SATISFACTION CLIENT

Seront vérifiés en termes de performance produit et fiabilité.

# GAMME DE PRODUITS

## 180MH *blue*







**UN VASTE RESEAU DE  
CONCESSIONNAIRE  
EXCELLENT SERVICE  
CLIENT SPECIALISE**

# SPECIFICATIONS TECHNIQUES 180MH

## ENGINE

Puissance..... 95 kW (130 ch)	Alésage / Course ..... 101 / 126	<b>ÉQUIPEMENT STANDARD:</b>
RPM ..... 1800/min	Système de refroidissement..... Refroidissement liquide	• Ralenti / arrêt moteur automatique
Modèle..... Deutz TCD 4.1 L4 EU Stage V	Filtre à air ..... Filtre à air sec	• Assistance démarrage à froid
Type ..... Turbocompresseur / Intercooler	Batteries ..... 2 x 12 V / 100 Ah	• Pré-filtre gasoil
Cylindrée..... 4038 cm <sup>3</sup>	Alternateur..... 24 V / 100 A	• Surveillance moteur
Nombre de cylindres ..... 4	Démarrreur ..... 24 V / 4 kW	

## SYSTÈME HYDRAULIQUE

• Système AWE 5 (load sensing)	• Valve de retenue de charge et de descente de précision dans les circuits de levage	• Mode de fonctionnement: F1 (Fine)
• Pompe haute performance avec régulation de charge	• Clapets de sécurité pour les vérins de levages et vérins d'articulations	F2 (Eco)
• Régulation du débit en fonction de la demande pour l'économie de carburant	• Fonction proportionnelle de creusage et fonction de creusage -rotation	F3 (Power)
• Commande indépendante, proportionnelles et sensibles	• 3 circuits supplémentaires pour outils complémentaires possibles	• Accumulateur pour descente d'urgence du bras
• Protection primaire et secondaire contre les surcharges	• Débit max. .... 240 l/min	• Contrôle de la surcharge
• Valves d'aspiration anti-cavitation pour toutes les fonctions de travail	• Pression max..... 350 bar	• Amortisseur fin de course sur les vérins

## DISPOSITIF DE ROTATION

• Pistons axiaux avec valve de priorité	• Freinage automatique multi-disques	• Couple de rotation ..... 49 kNm
• Transmission planétaire	• Deux vannes à deux cycles	• Vitesse de rotation max. .... 8/min

## ENTRAÎNEMENT ET FREINAGE

• Moteur de translation variable	• Système de translation muni d'un régulateur de vitesse:	• Force de traction ..... 92,7 kN
• Transmission Power-shift	• Vitesse maximale ..... 20 km/h	• Pente ..... 60 %
• Valve de freinage double action	• Vitesse tout terrain ..... 5 km/h	• Double circuits de freinages ..... Multi-disc
• Sélection du sens d'avancement via interrupteur au joystick	• Vitesse lente ..... 1 km/h	• Frein de stationnement ..... Multi-disc

## CHASSIS

• Essieu directeur avec blocage d'oscillation automatique	• Essieux haute capacité	• Pneus STD: Mitas 10.00-20 16PR EM23
• Verrouillage supplémentaire des axes via la manette gauche	• Caisse à outils dans le châssis	

## PNEUS

<b>OPTION:</b>		
• 4 pneus 600/40 – 22.5 14PR Mitas	• 8 pneus 10.00-20 16PR Nokia	• 8 pneus 315/70 R22.5 Marqués avec un ruban, type Grader
• 4 pneus 600/40 – 22.5 18PR Alliance	• 8 pneus 10.00-20 profil 16PR pour usage sur asphalte	• 8 pneus 215/70 R22.5 Calibre Prise de force 23
• 4 pneus 710/40 – 22.5 24PR Nokia	• 8 pneus 10.00-20 Super élastiques (jusqu'à 16 km/h)	

# EQUIPEMENT DE TRAVAIL 180MH

## CABINE

<ul style="list-style-type: none"> <li>En accord avec les dernières normes de sécurité (ROPS)</li> <li>Accès facile et large</li> <li>Espace important au niveau des jambes</li> <li>Préparation radio avec bouton Mute</li> <li>Emplacement pour glacière thermoélectrique</li> <li>Différentes options pour le rangement et compartiments pour documents</li> <li>Vitrage anti-UV, vitres teintées</li> <li>Excellente visibilité panoramique</li> <li>Porte Bouteille</li> </ul>	<b>SIÈGE CONDUCTEUR:</b> <ul style="list-style-type: none"> <li>Siège confort avec appuie-tête</li> <li>Accoudoirs et supports lombaires</li> <li>Siège réglable indépendamment des commandes</li> <li>Suspension pneumatique</li> <li>Siège conducteur chauffant</li> <li>Suspension horizontale et verticale</li> <li>Support lombaire</li> </ul>	<b>SURVEILLANCE:</b> <ul style="list-style-type: none"> <li>Ecran d'affichage des données</li> <li>Système de surveillance automatique, alerte et enregistrement des données</li> <li>Caméra de surveillance arrière</li> <li>Caméra latérale à droite</li> </ul>
	<b>COMMANDES:</b> <ul style="list-style-type: none"> <li>Joysticks ergonomiques avec bouton proportionnel</li> <li>Colonne de direction fine, hauteur et inclinaison ajustables</li> <li>Interrupteurs et signaux clairement disposés</li> <li>Verrouillage de l'essieu pivotant de la manette gauche</li> </ul>	<b>CLIMATISATION:</b> <ul style="list-style-type: none"> <li>Système de climatisation automatique</li> <li>Bonne répartition des flux d'air dans la cabine</li> <li>Réfrigérant R134a</li> </ul>
		<b>NIVEAU SONORE:</b> <ul style="list-style-type: none"> <li>ISO 6396 (L<sub>p</sub>A) dans la cabine..... 72 dB(A)</li> <li>2000/14 EG (L<sub>w</sub>A) environnement..... 97 dB(A)</li> </ul>

## ÉQUIPEMENTS ADDITIONNELS

<ul style="list-style-type: none"> <li>Pompe de ravitaillement</li> <li>Gyrophare</li> <li>Protection de boîte de vitesse</li> <li>Porte coulissante de la cabine</li> <li>Grilles de protection cabine</li> <li>Cabine élévatrice</li> <li>Direction au joystick</li> <li>Système de caméra 270°</li> <li>Phare de travail LED</li> </ul>	<ul style="list-style-type: none"> <li>Buzzer actionné lors des déplacements</li> <li>Réglage de la vitesse via potentiomètre</li> <li>Chauffage auxiliaire local avec circuit d'eau</li> <li>Freins de travail automatique</li> <li>Kit hydraulique pour contrôler les stabilisateurs par paire / avant et arrière</li> <li>Kit hydraulique pour contrôler les stabilisateurs indépendamment</li> <li>Contrôle des stabilisateurs par un roller au joystick</li> <li>Système de lubrification central électrique commandé par horloge avec fonction de surveillance pour les équipements de superstructure et de faisceau</li> </ul>	<ul style="list-style-type: none"> <li>Siège conducteur Premium (Actimo Evolution)</li> <li>Emplacement pour glacière électrique</li> <li>Radio avec USB</li> <li>GPS/GSM système télémétrique indiquant les données de service, consommation, position</li> <li>Huile Biodégradable</li> <li>Essieux larges (largeur hors tout 2750 mm)</li> <li>Bouclier de soutien</li> </ul>
		<b>Autres équipements supplémentaires:</b> Voir liste de prix
		<b>Options spéciales:</b> sur demande

## CAPACITES DE REMPLISSAGE

Réservoir Carburant .....301 litres	Huile Moteur .....10 litres	Système hydraulique.....350 litres
Liquide de refroidissement .....38 litres	Réservoir hydraulique .....180 litres	Ad Blue® .....32 litres

## POIDS EN ORDRE DE MARCHÉ

	FLECHE MONOBLOC 6.00 m (C6.6i)		BRAS AJUSTABLE
	Balancier 4.00 m (D6.14i)	Balancier 4.00 m (D6.14iS)	Bras Principal 1.87 m (C6.41) Bras 3.10 m (C6.46)
Lame et support			Balancier 2.65 m (D6.3)
Lame / Stabilisateurs	18.8 t	19 t	19 t
4 Stabilisateurs	19 t	19.2 t	19.2 t

Poids en ordre de marche avec chauffeur, tous les liquides remplis et 1 tonne d'équipements.

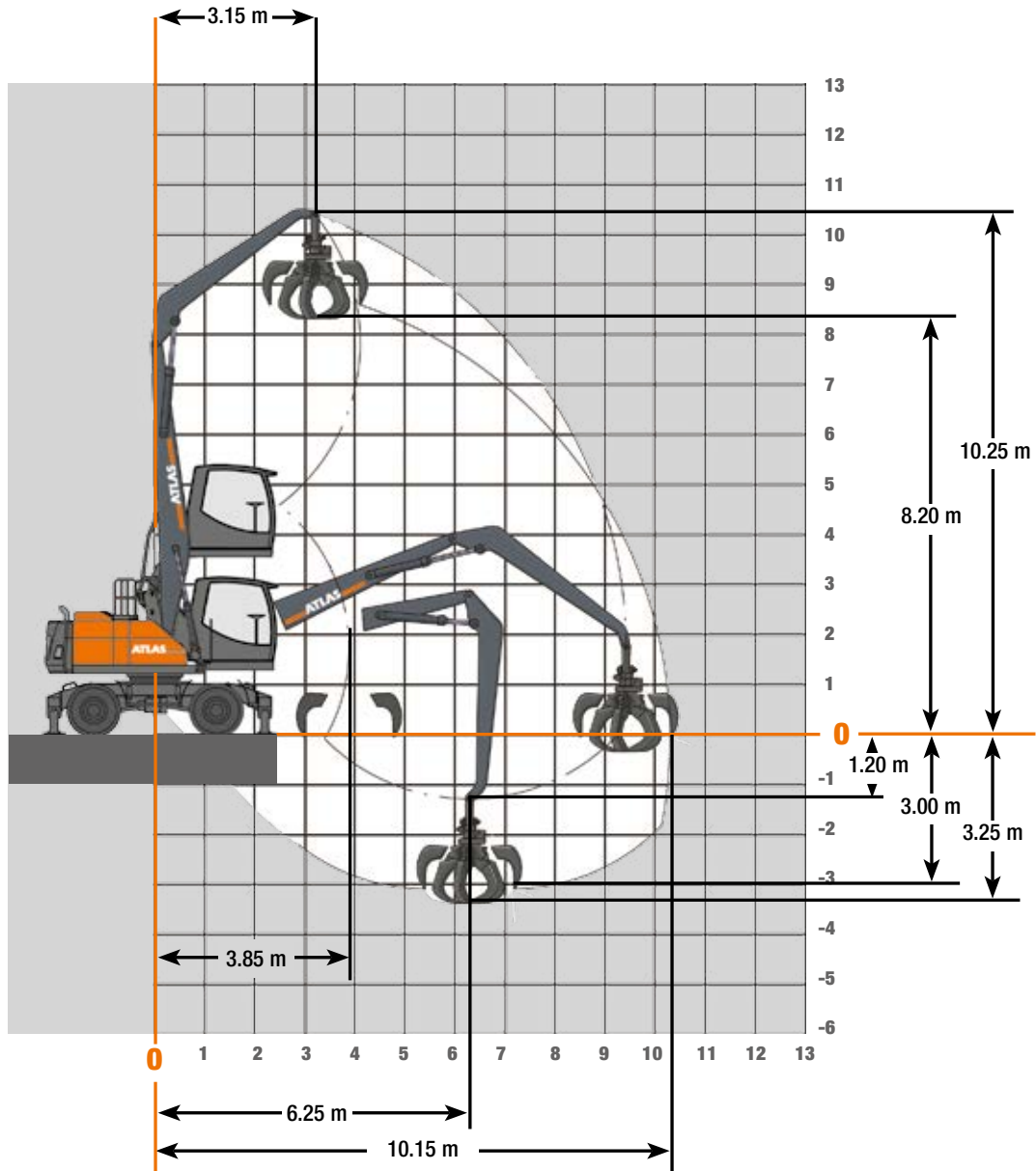
## OUTILS (SELECTION)

	Godet F415	Godet F418	Seau creusage G644
Capacité SAE	0.67 m <sup>3</sup>	0.92 m <sup>3</sup>	0.56 m <sup>3</sup>
Largeur de terrassement	850 mm	1100 mm	2000 mm



# ZONE DE TRAVAIL 180MH

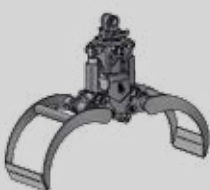
Bras de chargement 6.0 m (C6.6i) + Stick 4.0 m (D6.14i)



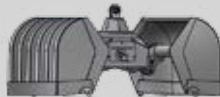
## Equipements



Crochet de levage



Pince à bois



Benne preneuse



Grappin demi-cœur



Aimant de levage






Pince de tri



# CAPACITES DE LEVAGE 180MH

## Capacités de levage 180MH: Bras de chargement 6.0 m (C6.6i) avec Balancier 4.0 m (D6.14i). Portée max. 10.15 m

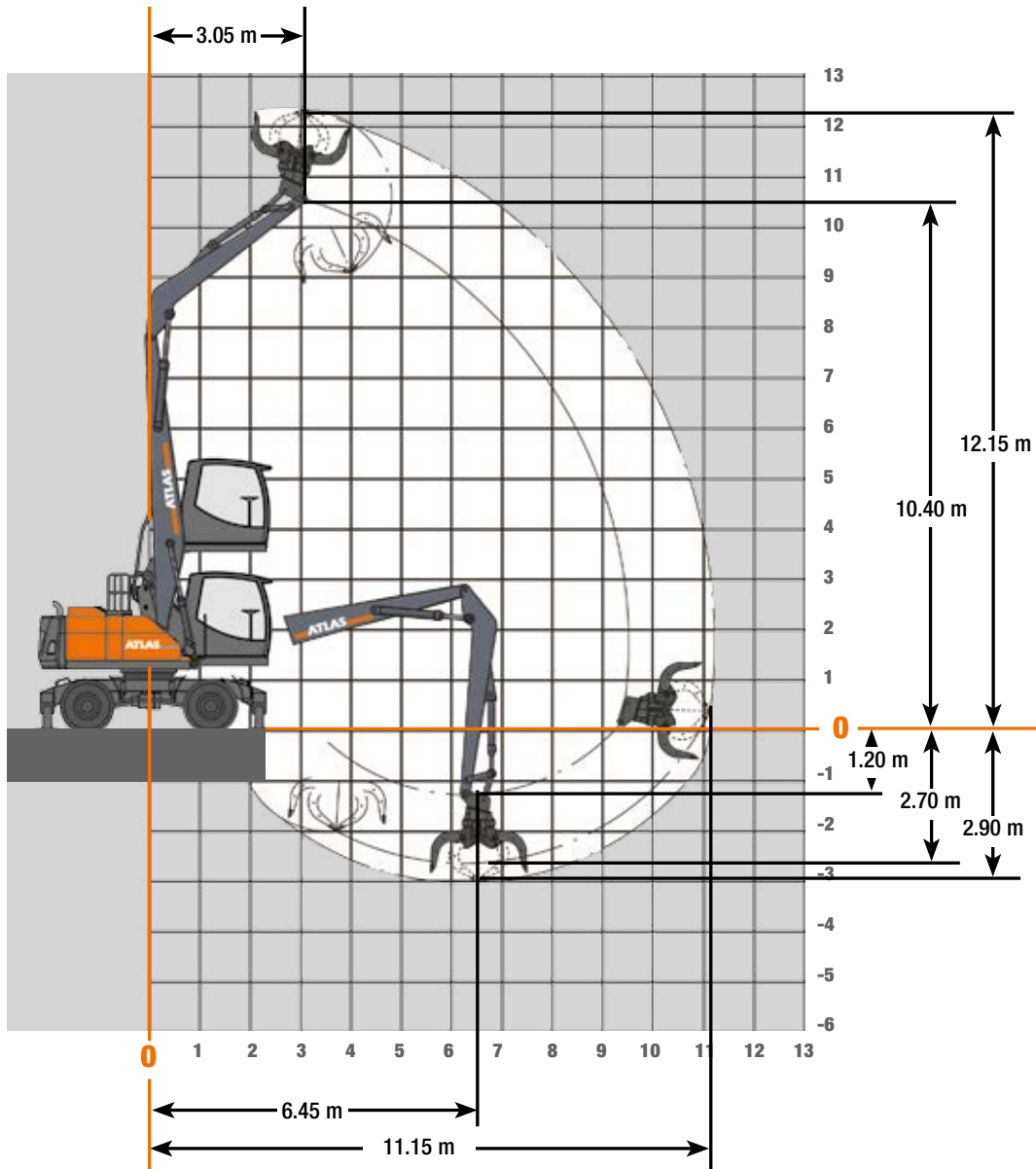
HAUTEUR	Position du châssis		3.0 m	3.5 m	4.0 m	4.5 m	5.0 m	5.5 m	6.0 m	6.5 m	7.0 m	7.5 m	8.0 m	8.5 m	9.0 m	
+8.0 m	FRONTAL 	Stab. baissés			7353	6324	5827	5407	5044	4723						
		Stab. levés			7353	6324	5827	5129*	4469*	3933*						
	LATERAL 	Stab. baissés			7353	6324	5827	5407	5044	4723						
		Stab. levés			6092*	5251*	4460*	3843*	3347*	2939*						
+7.0 m	FRONTAL 	Stab. baissés			7295	6360	5852	5421	5048	4717	4419	4141				
		Stab. levés			7295	6360	5852	5123*	4470*	3941*	3503*	3134*				
	LATERAL 	Stab. baissés			7295	6360	5852	5421	5048	4717	4419	4141				
		Stab. levés			6090*	5236*	4449*	3837*	3348*	2947*	2612*	2327*				
+6.0 m	FRONTAL 	Stab. baissés			7173	6512	5966	5504	5105	4753	4438	4148	3874			
		Stab. levés			7173	6512	5881*	5067*	4427*	3910*	3483*	3124*	2818*			
	LATERAL 	Stab. baissés			7173	6512	5966	5504	5105	4753	4438	4148	3874			
		Stab. levés			6128*	5154*	4382*	3784*	3307*	2917*	2593*	2318*	2081*			
+5.0 m	FRONTAL 	Stab. baissés	7539	8413	7516	6764	6150	5636	5196	4812	4471	4161	3871	3591		
		Stab. levés	7539	8413	7516	6764	5750*	4964*	4345*	3846*	3434*	3088*	2793*	2538*		
	LATERAL 	Stab. baissés	7539	8413	7516	6764	6150	5636	5196	4812	4471	4161	3871	3591		
		Stab. levés	7539	7365*	5991*	5001*	4261*	3687*	3230*	2857*	2546*	2283*	2057*	1860*		
+4.0 m	FRONTAL 	Stab. baissés	9899	9084	7946	7065	6359	5778	5288	4866	4494	4160	3851	3558	3264	
		Stab. levés	9899	9084	7871*	6540*	5565*	4820*	4232*	3757*	3364*	3034*	2752*	2510*	2299*	
	LATERAL 	Stab. baissés	9899	9084	7946	7065	6359	5778	5288	4866	4494	4160	3851	3558	3264	
		Stab. levés	8898*	6977*	5694*	4776*	4088*	3552*	3123*	2772*	2479*	2231*	2018*	1833*	1672*	
+3.0 m	FRONTAL 	Stab. baissés	11450	9620	8299	7297	6508	5867	5332	4875	4476	4118	3792	3482	3173	
		Stab. levés	11450	9196*	7459*	6243*	5343*	4650*	4100*	3653*	3282*	2969*	2704*	2474*	2274*	
	LATERAL 	Stab. baissés	11450	9620	8299	7297	6508	5867	5332	4875	4476	4118	3792	3482	3173	
		Stab. levés	8079*	6442*	5320*	4503*	3882*	3393*	2999*	2674*	2401*	2169*	1971*	1799*	1648*	
+2.0 m	FRONTAL 	Stab. baissés	1339	5367	8292	7283	6477	5816	5264	4792	4378	4007	3665	3338	3011	
		Stab. levés	1339	5367	7053*	5947*	5121*	4479*	3967*	3549*	3201*	2907*	2655*	2437*	2246*	
	LATERAL 	Stab. baissés	1339	5367	8292	7283	6477	5816	5264	4792	4378	4007	3665	3338	3011	
		Stab. levés	1339	5367	4952*	4231*	3675*	3233*	2873*	2575*	2324*	2110*	1925*	1763*	1621*	
+1.0 m	FRONTAL 	Stab. baissés		3077	6471	6884	6167	5555	5027	4567	4157	3783	3433	3094	2746	
		Stab. levés		3077	6471	5731*	4951*	4345*	3860*	3463*	3132*	2852*	2612*	2403*	2222*	
	LATERAL 	Stab. baissés		3077	6471	6884	6167	5555	5027	4567	4157	3783	3433	3094	2746	
		Stab. levés		3077	4703*	4032*	3517*	3107*	2772*	2494*	2258*	2057*	1883*	1731*	1597*	
0.0 m	FRONTAL 	Stab. baissés		3313	5512	6043	5511	5015	4561	4147	3765	3405	3058	2710	2339	
		Stab. levés		3313	5512	5603*	4840*	4252*	3782*	3399*	3080*	2810*	2579*	2379*	2205*	
	LATERAL 	Stab. baissés		3313	5512	6043	5511	5015	4561	4147	3765	3405	3058	2710	2339	
		Stab. levés		3313	4573*	3914*	3414*	3019*	2699*	2433*	2208*	2017*	1851*	1707*	1581*	

Les capacités de levage max. en kilogrammes (kg) incluent une stabilité de 25% ou sont calculés à 87% de la puissance de levage hydraulique selon ISO10567. Ces valeurs sont applicables à la pointe du balancier avec un positionnement optimal du système de bras correspondant. Les poids des outils attachés (prise, aimant, crochet de charge, etc.) ne sont pas compris dans les valeurs de charge. \*Valeurs limitées par la stabilité de la pelle.

Toutes les capacités de levages sont listées avec un châssis de 2.5 m de large. Le châssis peut être livré avec un châssis de 2.75 de large en option.

# ZONE DE TRAVAIL 180H

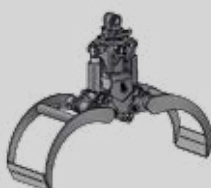
Bras de chargement 6.0 m (C6.6i) + Stick 4.0 m (D6.14iS)



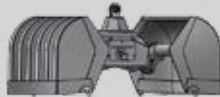
## Equipements



Crochet de levage



Pince à bois



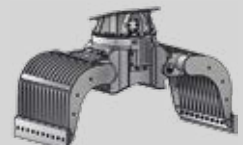
Benne preneuse



Grappin demi-cœur



Aimant de levage



Pince de tri



# CAPACITES DE LEVAGE 180MH

## Capacités de levage 180MH: Bras de chargement 6.0 m (C6.6i) avec Balancier 4.0 m (D6.14iS). Portée max. 11.05 m

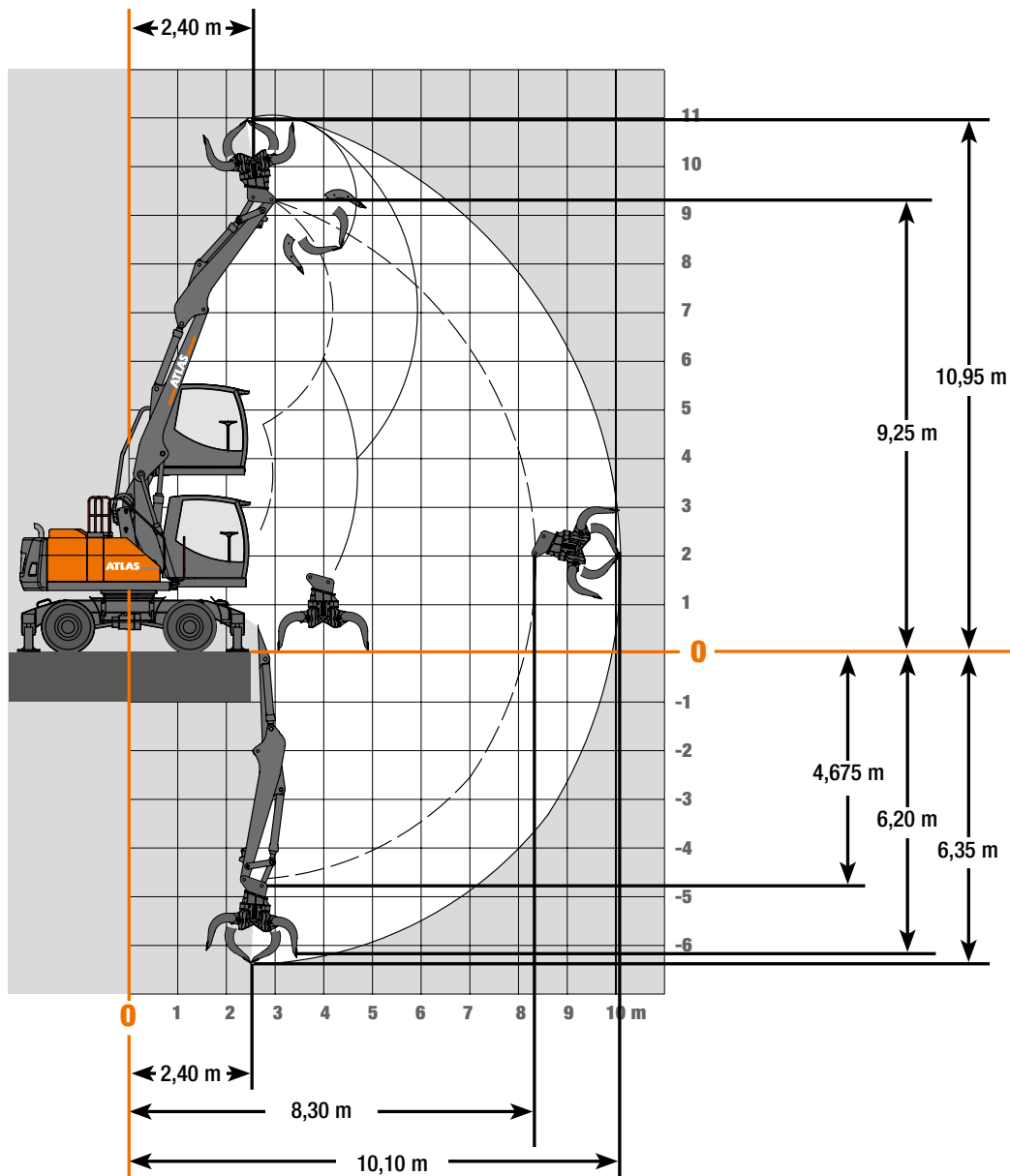
HAUTEUR	Position du châssis		3.0 m	3.5 m	4.0 m	4.5 m	5.0 m	5.5 m	6.0 m	6.5 m	7.0 m	7.5 m	8.0 m	8.5 m	9.0 m	
+8.0 m	FRONTAL 	Stab. baissés			7353	6324	5827	5407	5044	4723						
		Stab. levés			7353	6324	5827	5130*	4469*	3933*						
	LATERAL 	Stab. baissés			7353	6324	5827	5407	5044	4723						
		Stab. levés			6092*	5251*	4460*	3843*	3347*	2939*						
+7.0 m	FRONTAL 	Stab. baissés			7295	6359	5851	5420	5047	4717	4418	4141				
		Stab. levés			7295	6359	5851	5123*	4469*	3941*	3503*	3134*				
	LATERAL 	Stab. baissés			7295	6359	5851	5420	5047	4717	4418	4141				
		Stab. levés			6091*	5235*	4448*	3836*	3347*	2947*	2612*	2327*				
+6.0 m	FRONTAL 	Stab. baissés			7171	6510	5965	5503	5104	4753	4437	4147	3873			
		Stab. levés			7171	6510	5880*	5066*	4426*	3909*	3482*	3124*	2817*			
	LATERAL 	Stab. baissés			7171	6510	5965	5503	5104	4753	4437	4147	3873			
		Stab. levés			6130*	5153*	4381*	3783*	3306*	2917*	2592*	2317*	2080*			
+5.0 m	FRONTAL 	Stab. baissés	8175	8460	7513	6762	6148	5634	5194	4811	4470	4160	3871	3591		
		Stab. levés	8175	8460	7513	6762	5749*	4962*	4344*	3845*	3433*	3087*	2793*	2537*		
	LATERAL 	Stab. baissés	8175	8460	7513	6762	6148	5634	5194	4811	4470	4160	3871	3591		
		Stab. levés	8175	7368*	5988*	4999*	4259*	3686*	3229*	2856*	2545*	2282*	2057*	1860*		
+4.0 m	FRONTAL 	Stab. baissés	10614	9080	7943	7062	6357	5776	5287	4865	4493	4159	3850	3557	3263	
		Stab. levés	10614	9080	7867*	6537*	5562*	4818*	4231*	3756*	3363*	3033*	2751*	2509*	2299*	
	LATERAL 	Stab. baissés	10614	9080	7943	7062	6357	5776	5287	4865	4493	4159	3850	3557	3263	
		Stab. levés	8893*	6973*	5691*	4774*	4086*	3550*	3122*	2771*	2478*	2230*	2017*	1832*	1672*	
+3.0 m	FRONTAL 	Stab. baissés	11445	9616	8295	7294	6505	5865	5330	4873	4474	4117	3791	3481	3172	
		Stab. levés	11445	9191*	7455*	6239*	5340*	4648*	4098*	3651*	3280*	2968*	2703*	2474*	2273*	
	LATERAL 	Stab. baissés	11445	9616	8295	7294	6505	5865	5330	4873	4474	4117	3791	3481	3172	
		Stab. levés	8074*	6438*	5316*	4500*	3879*	3391*	2997*	2672*	2399*	2168*	1970*	1798*	1647*	
+2.0 m	FRONTAL 	Stab. baissés		6426	8289	7280	6474	5814	5262	4790	4377	4006	3664	3337	3010	
		Stab. levés		6426	7049*	5944*	5118*	4477*	3965*	3547*	3200*	2906*	2654*	2436*	2245*	
	LATERAL 	Stab. baissés		6426	8289	7280	6474	5814	5262	4790	4377	4006	3664	3337	3010	
		Stab. levés		5919*	4948*	4228*	3672*	3230*	2871*	2573*	2323*	2108*	1923*	1762*	1620*	
+1.0 m	FRONTAL 	Stab. baissés		3662	7213	6881	6164	5552	5025	4565	4155	3781	3432	3093	2745	
		Stab. levés		3662	6775*	5728*	4948*	4342*	3858*	3461*	3131*	2851*	2610*	2402*	2221*	
	LATERAL 	Stab. baissés		3662	7213	6881	6164	5552	5025	4565	4155	3781	3432	3093	2745	
		Stab. levés		3662	4699*	4029*	3514*	3104*	2770*	2492*	2257*	2056*	1881*	1730*	1596*	
0.0 m	FRONTAL 	Stab. baissés		3758	6011	6040	5508	5012	4559	4145	3763	3404	3057	2709	2338	
		Stab. levés		3758	6011	5600*	4838*	4249*	3780*	3397*	3078*	2808*	2577*	2377*	2204*	
	LATERAL 	Stab. baissés		3758	6011	6040	5508	5012	4559	4145	3763	3404	3057	2709	2338	
		Stab. levés		3758	4570*	3912*	3411*	3017*	2696*	2431*	2207*	2015*	1850*	1706*	1580*	

Les capacités de levage max. en kilogrammes (kg) incluent une stabilité de 25% ou sont calculés à 87% de la puissance de levage hydraulique selon ISO10567. Ces valeurs sont applicables à la pointe du balancier avec un positionnement optimal du système de bras correspondant. Les poids des outils attachés (prise, aimant, crochet de charge, etc.) ne sont pas compris dans les valeurs de charge. \*Valeurs limitées par la stabilité de la pelle.

Toutes les capacités de levages sont listées avec un châssis de 2.5 m de large. Le châssis peut être livré avec un châssis de 2.75 de large en option.

# ZONE DE TRAVAIL 180MH

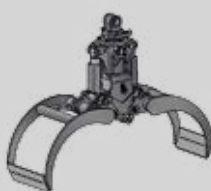
Bras articulé, Bras de base 1.87 m (C6.41) et Bras 3.62 m (C6.461) + Balancier 2.65 m (D6.3)



## Equipements



Crochet de levage



Pince à bois



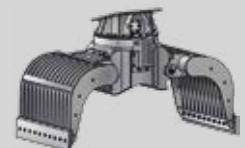
Benne preneuse



Grappin demi-cœur



Aimant de levage




Pince de tri



# CAPACITES DE LEVAGE 180MH

Capacités de levage : Bras articulé, Bras de base 1.87 m (C6.41) et Bras 3.62 m (C6.461) + Balancier 2.65 m (D6.3). Portée max. 9.73 m

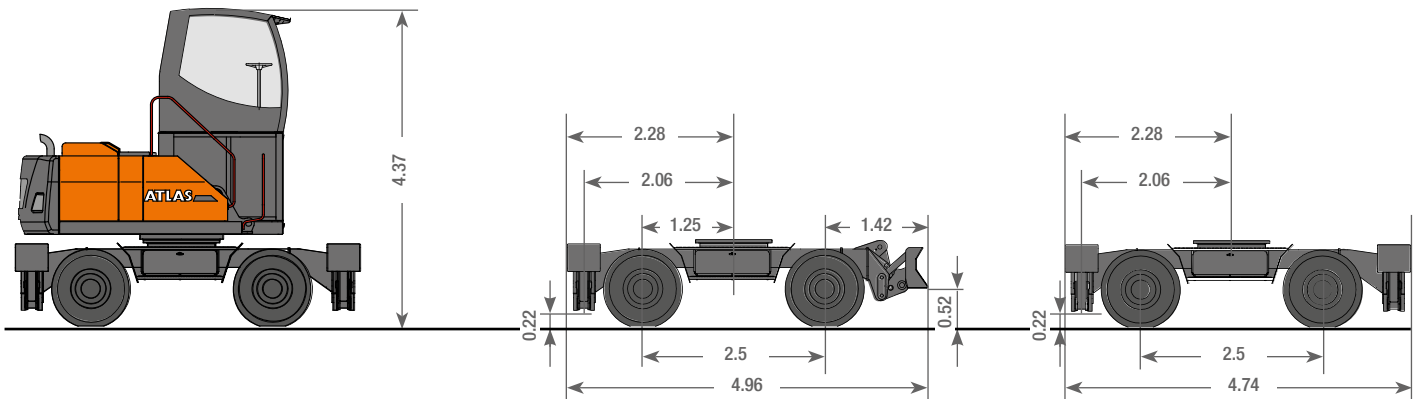
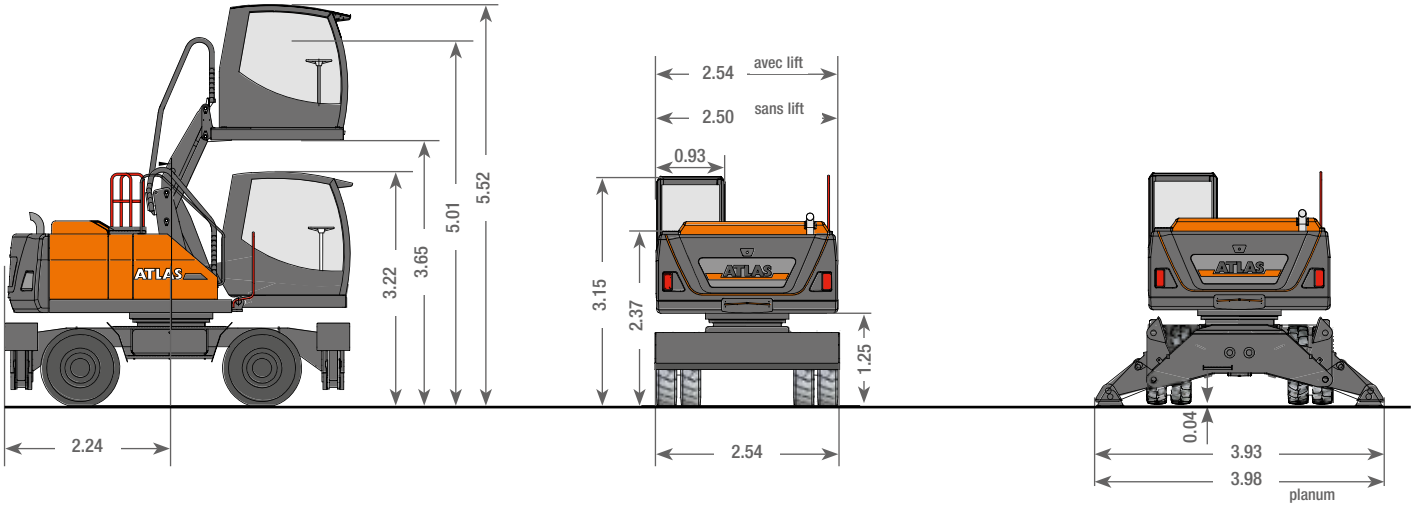
HAUTEUR	Position du châssis		3,0 m	3,5 m	4,0 m	4,5 m	5,0 m	5,5 m	6,0 m	6,5 m	7,0 m	7,5 m	8,0 m
+7,0 m	FRONTAL 	Stab. baissés				4715	4699	4509	3810				
		Stab. levés				4715	4699	4509	3810				
	LATERAL 	Stab. baissés				4715	4699	4509	3810				
		Stab. levés				4715	4252*	3644*	3109*				
+ 6,0 m	FRONTAL 	Stab. baissés			4434	4691	4782	4781	4596	4210			
		Stab. levés			4434	4691	4782	4781	4248*	3721*			
	LATERAL 	Stab. baissés			4434	4691	4782	4781	4596	4210			
		Stab. levés			4434	4691	4247*	3698*	3224*	2779*			
+ 5,0 m	FRONTAL 	Stab. baissés		4608	4949	5131	5162	4963	4674	4398	4197	2659	
		Stab. levés		4608	4949	5131	5162	4772*	4223	3772*	3310*	2659	
	LATERAL 	Stab. baissés		4608	4949	5131	5162	4963	4674	4398	4197	2659	
		Stab. levés		4608	4949	4860*	4195*	3668*	3245*	2839*	2461*	2131*	
+ 4,0 m	FRONTAL 	Stab. baissés	8244	7784	6854	6159	5618	5184	4827	4499	4248	4015	
		Stab. levés	8244	7784	6854	6159	5363*	4704	4179*	3749*	3330*	2934*	
	LATERAL 	Stab. baissés	8244	7784	6854	6159	5618	5184	4827	4499	4248	4015	
		Stab. levés	8244	6740*	5596*	4757*	4119*	3620*	3220*	2856*	2483*	2163*	
+ 3,0 m	FRONTAL 	Stab. baissés	8155	8092	7515	6628	5957	5428	4996	4622	4322	4056	3274
		Stab. levés	8155	8092	7151	6079*	5267*	4638	4133	3724*	3318*	2931*	2598*
	LATERAL 	Stab. baissés	8155	8092	7515	6628	5957	5428	4996	4622	4322	4056	3274
		Stab. levés	8071*	6528*	5454*	4657*	4047*	3571*	3191*	2843*	2473*	2159*	1891*
+2,0 m	FRONTAL 	Stab. baissés	8839	8602	7963	6973	6215	5618	5132	4727	4373	4062	3752
		Stab. levés	8839	8473*	7021*	5979*	5195*	4586*	4102	3716*	3279*	2901*	2581*
	LATERAL 	Stab. baissés	8839	8602	7963	6973	6215	5618	5132	4727	4373	4062	3752
		Stab. levés	7900*	6398*	5353*	4584*	3998*	3539*	3181*	2798*	2433*	2128*	1875*
+1,0 m	FRONTAL 	Stab. baissés	9371	8837	8009	7047	6287	5671	5160	4730	4365	4057	3639
		Stab. levés	9371	8430	6977*	5941*	5171*	4574*	4110	3657*	3218*	2853*	2554*
	LATERAL 	Stab. baissés	9371	8837	8009	7047	6287	5671	5160	4730	4365	4057	3639
		Stab. levés	7861*	6346*	5316	4565*	3987*	3498*	3092*	2717*	2368*	2081*	1848*
0,0 m	FRONTAL 	Stab. baissés	10323	9260	8016	7039	6274	5658	5152	4731	4384	4018	
		Stab. levés	10323	8472	7003*	5966*	5198*	4601*	4069*	3559*	3141*	2799*	
	LATERAL 	Stab. baissés	10323	9260	8016	7039	6274	5658	5152	4731	4384	4018	
		Stab. levés	7723*	6212*	5180*	4424*	3843*	3380*	2999*	2615*	2292*	2029*	
-1,0 m	FRONTAL 	Stab. baissés	11166	9393	8080	7089	6316	5699	5200	4809	4324	3506	
		Stab. levés	10841*	8586*	7066*	5960*	5140*	4504*	3934*	3455*	3071*	2764*	
	LATERAL 	Stab. baissés	11166	9393	8080	7089	6316	5699	5200	4809	4324	3506	
		Stab. levés	7493*	6014*	5012*	4285*	3730*	3289*	2872*	2513*	2225*	1996*	

Les capacités de levage max. en kilogrammes (kg) incluent une stabilité de 25% ou sont calculés à 87% de la puissance de levage hydraulique selon ISO10567. Ces valeurs sont applicables à la pointe du balancier avec un positionnement optimal du système de bras correspondant. Les poids des outils attachés (prise, aimant, crochet de charge, etc.) ne sont pas compris dans les valeurs de charge. \*Valeurs limitées par la stabilité de la pelle.

Toutes les capacités de levages sont listées avec un châssis de 2.5 m de large. Le châssis peut être livré avec un châssis de 2.75 de large en option.

# DIMENSIONS 180MH

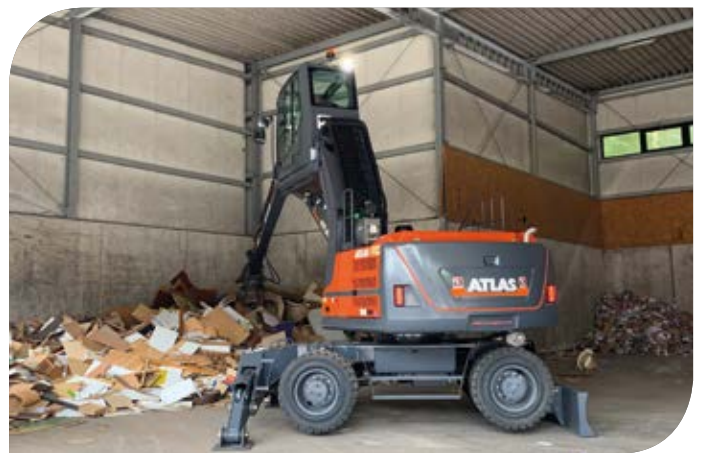
## 180MH Position de transport



châssis avec supports combinés (lame niveleuse et 2 stabilisateurs)

châssis avec 4 stabilisateurs





180MH-FR. (1) Date d'entrée en vigueur: 11/2017. Les spécifications du produit et les prix sont sujets à changement sans préavis ni obligation. Les photographies et / ou les dessins de ce document sont uniquement à des fins d'illustration. Reportez-vous au manuel d'utilisation approprié pour les instructions sur l'utilisation correcte de cet équipement. Le non-respect du manuel d'utilisation approprié lors de l'utilisation de notre équipement ou une action irresponsable peut entraîner des blessures graves ou la mort. La seule garantie applicable à notre équipement est la garantie écrite standard applicable au produit et à la vente en question et Atlas ne donne aucune autre garantie, expresse ou implicite. Les produits et services mentionnés peuvent être des marques commerciales, des marques de service ou des appellations commerciales d'Atlas GmbH et / ou de ses filiales. Tous les droits sont réservés. Atlas® est une marque déposée de Atlas GmbH. Copyright © 2018 Atlas GmbH.

Numéro de commande: 6196722



#### **GANDERKESEE FACTORY**

Atlas GmbH  
Atlasstraße 6  
D-27777 Ganderkesee,  
Germany

Tel.: +49 (0) 4222 954 0  
Fax: +49 (0) 4222 954 220  
E-mail: [info@atlasgmbh.com](mailto:info@atlasgmbh.com)  
[www.atlasgmbh.com](http://www.atlasgmbh.com)



#### **VECHTA FACTORY**

Atlas GmbH  
Theodor-Heuss-Str. 3  
D-49377 Vechta  
Germany

T: +49 (0) 4441 954 0  
F: +49 (0) 4441 954 299  
E-mail: [info@atlasgmbh.com](mailto:info@atlasgmbh.com)  
[www.atlasgmbh.com](http://www.atlasgmbh.com)



#### **DELMENHORST FACTORY**

Atlas GmbH  
Stedinger Straße 324  
D-27751 Delmenhorst  
Germany

T: +49 (0) 4221 49 10  
F: +49 (0) 4221 49 14 43  
E-mail: [info@atlasgmbh.com](mailto:info@atlasgmbh.com)  
[www.atlasgmbh.com](http://www.atlasgmbh.com)

#### **ATLAS CRANES UK LTD NATIONAL SALES & SERVICE FACILITY**

Wharfedale Road,  
Euroway Trading Est.  
Bradford, England BD4 6SL  
United Kingdom

T: +44 8444 99 66 88  
F: +44 1274 65 37 85  
E-mail: [atlasuk@atlasgmbh.com](mailto:atlasuk@atlasgmbh.com)  
[www.atlas-cranes.co.uk](http://www.atlas-cranes.co.uk)  
[www.atlasgmbh.com](http://www.atlasgmbh.com)



**SINCE 1919**  
**ATLAS**

