

ATLAS

Pelle de manutention 400MH

RAPIDE. FIABLE. POLYVALENTE.
400MH



40 - 41 t



175 kW (238 cv)



13.5 - 18.1 m



CARACTÉRISTIQUES TECHNIQUES

MOTEUR

Puissance selon ISO 14396	175 kW (238 CV)
Nombre de tours	1900/min
Marque / Modèle	Deutz TCD 6.1 L6
Type	Turbocompresseur / Echangeur air/air
Cylindrée	6000 cm ³
Nombre de cylindres	6
Alésage/Course	101 / 126
Système de refroidissement	par eau
Filtre à air	Filtre à air sec
Batterie	2 x 12 V / 100 Ah
Alternateur	24 V / 55 Ah
Démarrateur	24 V / 4,8 kW

SYSTEME HYDRAULIQUE

- Système AWE 4 (Load Sensing)
- Pompe à piston haute perf. avec rég. intégrale
- Régulation de débit en fonction des besoins économiques en carburant
- Antichoc contre les surcharges
- Valves d'aspiration anti-cavitation pour toutes les fonctions de travail
- Valves de retenue de charge et de descente de précision dans le circuit de levage
- Clapets de sécurité pour les vérins de levage
- Petit et grand débit de série
- 2 circuits suppl. pour accessoires option. possibles
- Radiateur à ventilateur à régulation thermostatique
- Débit max.640 l/min
- Pression max.380 bar

ENTRAÎNEMENT ET FREINAGE EN TRANSLATION

- Moteur de translation à régulation
- Transmission à deux vitesses
- Présélection du sens de translation à travers des manettes
- Valve de freinage à double action
- Vitesse de pointe 16 km/h
- Vitesse tout terrain 5 km/h
- Vitesse lente 1 km/h
- Transmission intégrale
- Système de freinage à double circuit Disques multiples
- Frein d'immobilisation accumulateur à ressort

DISPOSITIF DE ROTATION

- Moteur de rotation à pistons axiaux avec valve de priorité
- Engrenage de rotation à transmission planétaire
- Frein de rotation multi-disques à travers un pedal
- Vitesse de rot. max. de la tourelle 8,5/min
- Couple de rotation 93,4 kNm

CHÂSSIS

- Essieu directeur avec verrouillage automatique de l'essieu oscillant
- Ponts spéciaux 70t pour la pelle
- Pneus pleins x8 12.00 - 24

REPLISSAGE

- Réservoir de carburant 425 litres
- Système de refroidissement 48 litres
- Huile moteur 15,5 litres
- Réservoir d'huile hydraulique 505 litres
- Système hydraulique 970 litres

CABINE

- Accompli les nouveaux standards de sécurité
- Accès aisé et extra large
- Espace important au niveau des pieds
- Visibilité excellente autour de la cabine
- Pré-équipement pour la radio

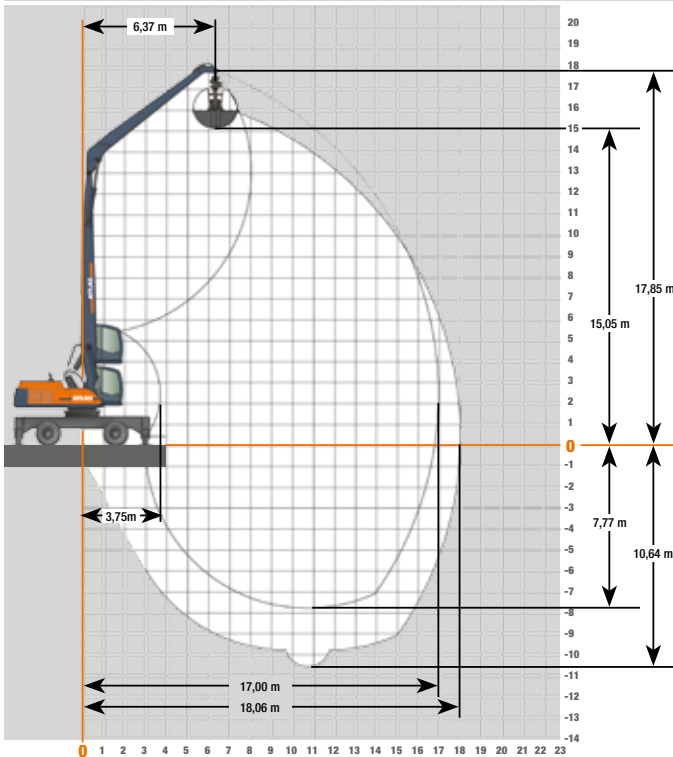
ACCESSOIRES

- Bennes preneuses
- Grappins multi-prises
- Crochet de levage
- Electro-aimants
- Pince à bois

EQUIPEMENT

- Flèche industrielle 10,60 m (C84.7i)
- Balancier 7,70 m (D84.17i)
- Cabine:**
- Climatisation
- Colonne de dir. régl. au niveau de la hauteur et de l'inclin.
- Siège réglable indépend. de la console de commande

Rayon de travail de la flèche industrielle de 10,60 m (C84.7i) et du balancier de 7,70 m (D84.17i)



Abaques de charge avec flèche industrielle de 10,60 m (C84.7i) et balancier de 7,70 m (D84.17i). Portée maximale 17,0 m

Hauteur		4,5 m		7,5 m		10,5 m		13,5 m		16,5 m	
		FRONTAL	TRANSV.	FRONTAL	TRANSV.	FRONTAL	TRANSV.	FRONTAL	TRANSV.	FRONTAL	TRANSV.
16,5 m	4 stab. abaissés 4 stab. relevés			5,9*	5,9*						
15,0 m	4 stab. abaissés 4 stab. relevés			4,5*	4,5*	4,5*	4,2				
12,0 m	4 stab. abaissés 4 stab. relevés					4,4*	4,4*	3,6*	3,6*		
9,0 m	4 stab. abaissés 4 stab. relevés			6,1*	6,1*	4,6*	4,6*	3,7	3,7		
6,0 m	4 stab. abaissés 4 stab. relevés	7,2*	7,2*	6,9*	6,9*	4,9*	4,9*	3,8*	3,8*	3*	3*
4,5 m	4 stab. abaissés 4 stab. relevés	13*	13*	7,3*	7,3*	5*	5*	3,8*	3,8*	2,9*	2,9*
3,0 m	4 stab. abaissés 4 stab. relevés	1,7*	1,7*	7,6*	7,6*	5,1*	5,1*	3,8*	3,8*	2,8*	2,8*
1,5 m	4 stab. abaissés 4 stab. relevés			7,6*	7,6*	5,2*	5,2*	3,8*	3,8*	2,8*	2,8*
0 m	4 stab. abaissés 4 stab. relevés			7,5*	7,5*	5,1*	5,1*	3,7*	3,7*	2,7*	2,7*
-1,5 m	4 stab. abaissés 4 stab. relevés			6,9*	6,9*	4,9*	4,9*	3,5*	3,5*		
-3,0 m	4 stab. abaissés 4 stab. relevés			6,4*	6,4*	4,5*	4,5*	3,2*	3,2*		
-4,5 m	4 stab. abaissés 4 stab. relevés			5,6*	5,6*	4,1*	4,1*	2,9*	2,9*		
-7,5 m	4 stab. abaissés 4 stab. relevés					2,5*	2,5*				

Les charges utiles maximales indiquées en kilogrammes se basent sur une stabilité statique 33% ou sont calculées pour 87% de la capacité de levage hydraulique selon ISO 10567. Ces valeurs sont valables en bout de balancier pour une position optimale de l'ensemble de la flèche correspondante et un circuit de pression activé. Les poids des dispositifs de levage (benne, aimant, crochet de levage, ...etc) sont à déduire des charges admissibles. *Valeur limitée par le système hydraulique.

www.atlasgmbh.com
ATLAS Maschinen GmbH
 EXCAVATORS
 Atlasstrasse 6
 27777 Gandersesee, Germany
 T: +49 (0) 4222 954 0
 F: +49 (0) 4222 954 343
 info@atlasgmbh.com

400MH-FR (1) valable à partir du mois de mars 2012. Sous réserve de modification du constructeur, modifications sans avis préalables. Toutes documentations, photos ou schémas techniques ne servent que d'illustration. Pour une utilisation correcte de nos produits il est impératif de consulter le manuel de conduite. Une utilisation non conforme aux directives peut entraîner des blessures graves voire mortelles. ATLAS se réserve le droit de modification de prix et d'équipements. Ne sont retenues que les conditions de garantie écrites. ATLAS n'accorde pas d'autres extensions de garantie que celles stipulées par écrit. "ATLAS" est une marque déposée d'Atlas Maschinen GmbH. Copyright © 2012 Atlas Maschinen GmbH.