

**100**  
ATLAS 1919 - 2019

**ATLAS**  
SINCE 1919

-  16.0 - 19.5 t
-  95 kW (130 HP)  
EU Stage V
-  0.67 - 1.12 m<sup>3</sup>

**STABLE.  
ROBUSTE.  
EFFICACE.**



**PELLE SUR PNEUS 160Wsr**

[WWW.ATLASGMBH.COM](http://WWW.ATLASGMBH.COM)

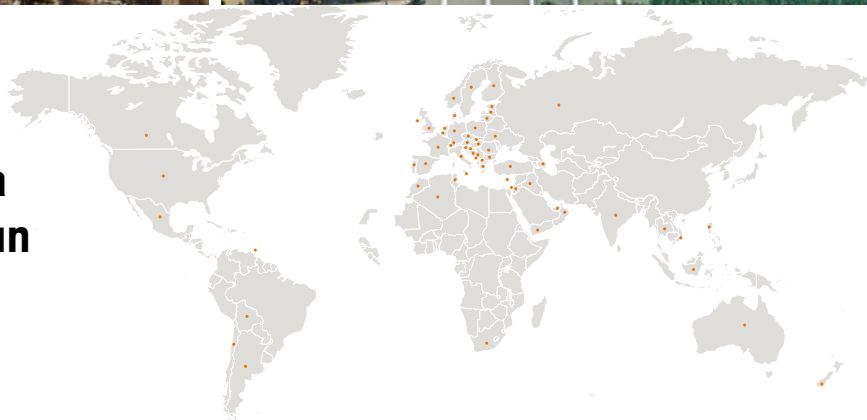
# ATLAS – FABRICANT DE MACHINES DE CONSTRUCTION AVEC TRADITION

## D'Homme à Homme

Quand Hinrich Weyhausen commença en 1919, à vendre des machines de construction et agricoles, il constata que les appareils dont ses clients avaient besoin n'existaient pas. Alors il les écouta bien et commença à construire lui-même les machines, exactement selon les besoins des gens qui utilisaient chaque jour ses machines. Il accomplit un travail de pionnier par passion, sous la marque ATLAS®. Il se préoccupa principalement de l'utilisation des machines. Et en ce qui concerne cet idéal, rien n'a changé aujourd'hui.




**Atlas vous rend fort grâce à des produits excellents et un service étendu.**



Grâce à des travailleurs très motivés, très engagés et expérimentés, la société ATLAS GmbH a développé une technique dans le domaine des grues et des pelles mécaniques à succès. Un grand nombre de clients, de constructeurs et de spécialistes du monde entier y ont contribué. Le résultat, ce sont des appareils robustes qui vous permettent de travailler de façon plus efficace et plus sûre.

De la même façon que notre savoir-faire, notre réseau de marchands et de service a grandi dans le monde entier. C'est pourquoi nous pouvons garantir depuis toujours, pour avant et aujourd'hui que nous sommes toujours sur place quand vous avez besoin de nous.





Atlas produit une large gamme d'appareils pour l'industrie de la construction, des chemins de fer, de manutention de matériaux, et des infrastructures. Vous trouverez plus d'informations sur Atlas sous [www.atlasgmbh.com](http://www.atlasgmbh.com).

## CONSTRUCTION



## TRANSPORT



## INFRASTRUCTURE



## RECYCLAGE



# LA SATISFACTION CLIENT EST NOTRE PRIORITE!

## NOUS SOMMES DETERMINES

À fournir pour nos clients des produits et un service de haute qualité.

## NORMES DE QUALITE ET SATISFACTION CLIENT

Sont mesurés en termes de qualité de service, fiabilité, pertinence et rapidité.

## LA MISSION DE NOTRE ENTREPRISE, SON BUT, SES OBJECTIFS

Sont dirigés vers l'amélioration continue des processus pour renforcer votre position concurrentielle, d'améliorer la qualité et les prestations de service à vos client.

## STANDARD DE QUALITE ET SATISFACTION CLIENT

Seront vérifiés en termes de performance produit et fiabilité.



# GAMME DE PRODUITS

## 160Wsr







**UN VASTE RESEAU DE  
CONCESSIONNAIRE  
EXCELLENT SERVICE  
CLIENT SPECIALISE**

# SPÉCIFICATIONS TECHNIQUE 160Wsr

## ENGINE

Puissance..... 95 kW (130 ch)	Alésage / Course ..... 101 / 126	<b>ÉQUIPEMENT STANDARD:</b>
RPM ..... 1800/min	Système de refroidissement..... Refroidissement liquide	• Ralenti / arrêt moteur automatique
Modèle..... Deutz TCD 4.1 L4 EU Stage V	Filtre à air ..... Filtre à air sec	• Assistance démarrage à froid
Type ..... Turbocompresseur	Batteries ..... 2 x 12 V / 100 Ah	• Pré-filtre gasoil
Cylindrée..... 4040 cm <sup>3</sup>	Alternateur..... 24 V / 100 A	• Surveillance moteur
Nombre de cylindres ..... 4	Démarrreur ..... 24 V / 4 kW	

## SYSTÈME HYDRAULIQUE

• Système AWE 5 (load sensing)	• Valve de retenue de charge et de descente de précision dans les circuits de levage	• Mode de fonctionnement: F1 (Fine)
• Pompe haute performance avec régulation de charge	• Clapets de sécurité pour les vérins de levages et vérins d'articulations	F2 (Eco)
• Régulation du débit en fonction de la demande pour l'économie de carburant	• Fonction proportionnelle de creusage et fonction de creusage -rotation	F3 (Power)
• Commande indépendante, proportionnelles et sensibles	• 3 circuits supplémentaires pour outils complémentaires possibles	• Accumulateur pour descente d'urgence du bras
• Protection primaire et secondaire contre les surcharges	• Débit max. .... 245 l/min	• Contrôle de la surcharge
• Valves d'aspiration anti-cavitation pour toutes les fonctions de travail	• Pression max..... 340 bar	• Amortisseur fin de course sur les vérins

## DISPOSITIF DE ROTATION

• Pistons axiaux avec valve de priorité	• Freinage automatique multi-disques	• Couple de rotation ..... 37.5 kNm
• Transmission planétaire	• Deux vannes à deux cycles	• Vitesse de rotation max. .... 9/min

## ENTRAÎNEMENT ET FREINAGE

• Moteur de translation variable	• Système de translation muni d'un régulateur de vitesse:	• Force de traction ..... 85 kN
• Transmission Power-shift	• Vitesse maximale ..... 20 km/h	• Pente ..... 56 %
• Valve de freinage double action	• Vitesse tout terrain ..... 5 km/h	• Double circuits de freinages ..... Multi-disc
• Sélection du sens d'avancement via interrupteur au joystick	• Vitesse lente ..... 3 km/h	• Frein de stationnement ..... Multi-disc

## CHASSIS

• Essieu directeur avec blocage d'oscillation automatique	• Essieux haute capacité	• Pneus STD: Mitas 10.00-20 16PR EM23
• Verrouillage supplémentaire des axes via la manette gauche	• Caisse à outils dans le châssis	

## PNEUS

### OPTION:

• 4 pneus 600/40 – 22.5 14PR Mitas	• 8 pneus 10.00-20 16PR Nokia	• 8 pneus 315/70 R22.5 Marqués avec un ruban, type Grader
• 4 pneus 600/40 – 22.5 18PR Alliance	• 8 pneus 10.00-20 profil 16PR pour usage sur asphalte	• 8 pneus 215/70 R22.5 Calibre Prise de force 23
• 4 pneus 710/40 – 22.5 24PR Nokia	• 8 pneus 10.00-20 Super élastiques (jusqu'à 16 km/h)	

# EQUIPEMENTS DE TRAVAIL 160Wsr

## CABINE

<ul style="list-style-type: none"> <li>En accord avec les dernières normes de sécurité (ROPS)</li> <li>Accès facile et large</li> <li>Espace important au niveau des jambes</li> <li>Préparation radio avec bouton Mute</li> <li>Emplacement pour glacière thermoélectrique</li> <li>Différentes options pour le rangement et compartiments pour documents</li> <li>Vitrage anti-UV, vitres teintées</li> <li>Excellente visibilité panoramique</li> <li>Porte Bouteille</li> </ul>	<b>SIÈGE CONDUCTEUR:</b> <ul style="list-style-type: none"> <li>Siège confort avec appuie-tête</li> <li>Accoudoirs et supports lombaires</li> <li>Siège réglable indépendamment des commandes</li> <li>Suspension pneumatique</li> <li>Siège conducteur chauffant</li> <li>Suspension horizontale et verticale</li> <li>Support lombaire</li> </ul>	<b>SURVEILLANCE:</b> <ul style="list-style-type: none"> <li>Ecran d'affichage des données</li> <li>Système de surveillance automatique, alerte et enregistrement des données</li> <li>Caméra de surveillance arrière</li> <li>Caméra latérale à droite</li> </ul>
	<b>COMMANDES:</b> <ul style="list-style-type: none"> <li>Joysticks ergonomiques avec bouton proportionnel</li> <li>Colonne de direction fine, hauteur et inclinaison ajustables</li> <li>Interrupteurs et signaux clairement disposés</li> <li>Verrouillage de l'essieu pivotant de la manette gauche</li> </ul>	<b>CLIMATISATION:</b> <ul style="list-style-type: none"> <li>Système de climatisation automatique</li> <li>Bonne répartition des flux d'air dans la cabine</li> <li>Réfrigérant R134a</li> </ul>
		<b>NIVEAU SONORE:</b> <ul style="list-style-type: none"> <li>ISO 6396 (L<sub>p</sub>A) dans la cabine..... 70 dB(A)</li> <li>2000/14 EG (L<sub>w</sub>A) environnement..... 98 dB(A)</li> </ul>

## ÉQUIPEMENTS ADDITIONNELS

<ul style="list-style-type: none"> <li>Pompe de ravitaillement</li> <li>Gyrophare</li> <li>Protection de boîte de vitesse</li> <li>Porte coulissante de la cabine</li> <li>Grilles de protection cabine</li> <li>Garde-boues</li> <li>Cabine élévatrice</li> <li>Direction au joystick</li> <li>Système de caméra 270°</li> <li>Phare de travail LED</li> </ul>	<ul style="list-style-type: none"> <li>Blocage de différentiel d'essieu à 35%</li> <li>Attelage de remorque breveté</li> <li>Buzzer actionné lors des déplacements</li> <li>Réglage de la vitesse via potentiomètre</li> <li>Chauffage auxiliaire local avec circuit d'eau</li> <li>Freins de travail automatique</li> <li>Kit hydraulique pour contrôler les stabilisateurs par paire / avant et arrière</li> <li>Kit hydraulique pour contrôler les stabilisateurs indépendamment</li> <li>Contrôle des stabilisateurs par un roller au joystick</li> <li>Système de lubrification central électrique commandé par horloge avec fonction de surveillance pour les équipements de superstructure et de faisceau</li> </ul>	<ul style="list-style-type: none"> <li>Siège conducteur Premium (Actimo Evolution)</li> <li>Emplacement pour glacière électrique</li> <li>Radio avec USB</li> <li>GPS/GSM système télémétrique indiquant les données de service, consommation, position</li> <li>Huile Biodégradable</li> <li>Essieux larges (largeur hors tout 2750 mm)</li> <li>Lame niveleuse large (largeur hors tout 2750 mm)</li> <li>Option grande vitesse ..... 36 km/h</li> </ul> <p><b>Autres équipements supplémentaires:</b> Voir liste de prix</p> <p><b>Options spéciales:</b> sur demande</p>
---	---	--

## CAPACITES DE REMPLISSAGE

Réservoir Carburant ..... 190 litres	Huile Moteur ..... 10 litres	Système hydraulique..... 251 litres
Liquide de refroidissement ..... 25 litres	Réservoir hydraulique ..... 200 litres	Ad Blue® ..... 10 litres

## POIDS EN ORDRE DE MARCHÉ

	FLECHE MONOBLOC 4.32 m (C6.3M)		BRAS AJUSTABLE Bras Principal 1.90 m (C53.41) Bras 3.10 m (C53.46)	
	Balancier 2.15 m (D53.2)	Balancier 2.65 m (D53.3)	Balancier 2.15 m (D53.2)	Balancier 2.65 m (D53.3)
Lame et support	16.5 t	16.57 t	17.0 t	17.07 t
Lame / Stabilisateurs	17.2 t	17.27 t	17.7 t	17.77 t
4 Stabilisateurs	18.3 t	18.37 t	18.8 t	18.87 t

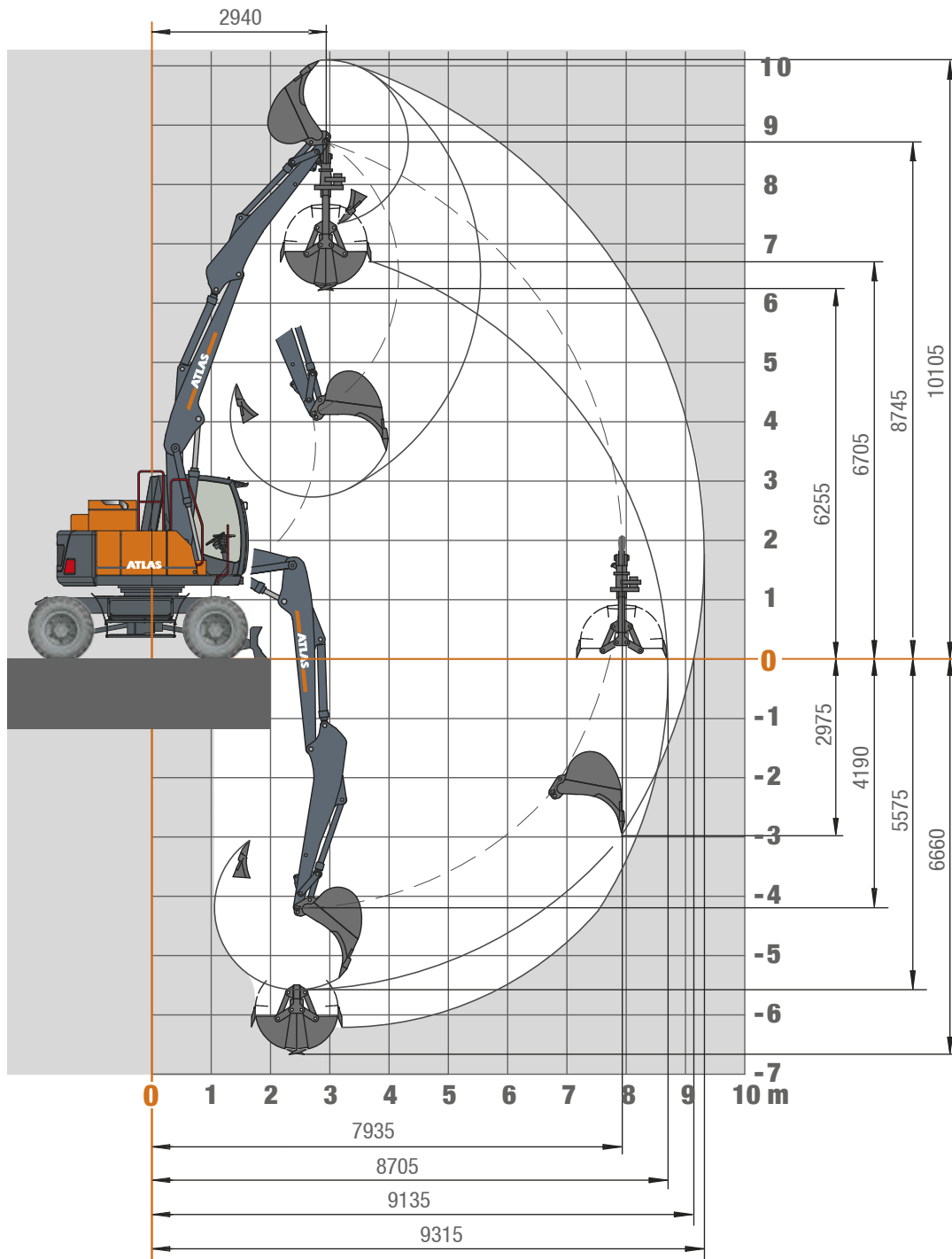
Poids en ordre de marche avec chauffeur, tous les liquides remplis et 1 tonne d'équipements.

## OUTILS (SELECTION)

	Godet F415	Godet F418	Seau creusage G644
Capacité SAE	0.67 m <sup>3</sup>	0.92 m <sup>3</sup>	0.56 m <sup>3</sup>
Largeur de terrassement	850 mm	1100 mm	2000 mm

# ZONE DE TRAVAIL 160Wsr

Flèche variable: bras de base (C53.41) et bras 3.10 m (C53.46)



LONGEUR DE BALANCIER	2.15 m (D53.2)		2.65 m (D53.3)	
	Godet	Grappins	Godet	Grappins
Force max de cavage	130 kN	-	130 kN	-
Force max de balancier	82 kN	-	72 kN	-
Force de fermeture de la pince	-	73 kN	-	73 kN
Poid en ordre marche	16.5 t	16.8 t	16.6 t	16.9 t



# CAPACITÉS DE LEVAGE 160Wsr

## Capacités de levage Bras de base (C53.41) et bras 3.10 m (C53.46) avec balancier 2,15 m (D53.2). Portée max. 1575 mm

Hauteur	Position du châssis		Portée max. 1575 mm										
			2.5 m	3.0 m	3.5 m	4.0 m	4.5 m	5.0 m	5.5 m	6.0 m	6.5 m	7.0 m	
+7.5 m	FRONTAL	Stab arrière baissés			5283	5010							
		Stab avant baissés			5283	5010							
	LATERAL	Stab. baissés			5283	5010							
		Stab. levés			5283	4496*							
+6.0 m	FRONTAL	Stab arrière baissés				4698	4433	4226	4071				
		Stab avant baissés				4698	4433	4226	4071				
	LATERAL	Stab. baissés				4698	4400*	3761*	3209*				
		Stab. levés				4583*	3851*	3289*	2771*				
+4.5 m	FRONTAL	Stab arrière baissés	6419	5872	5266	4812	4458	4178	3951	3770			
		Stab avant baissés	6419	5872	5266	4812	4458	4178	3951	3770			
	LATERAL	Stab. baissés	6419	5872	5109*	4308	3713*	3247*	2826*	2425*			
		Stab. levés	6419	5402	4458*	3780*	3264	2856*	2441*	2085*			
+3.0 m	FRONTAL	Stab arrière baissés	6920	6861	6331	5540	4964	4525	4176	3891	3646		
		Stab avant baissés	6920	6861	6331	5540	4964	4525	4176	3891	3646		
	LATERAL	Stab. baissés	6920	5929*	4912*	4185	3632*	3201*	2821*	2429*	2106*		
		Stab. levés	6415*	5157*	4298*	3669*	3198	2826*	2437*	2089*	1801*		
+1.5 m	FRONTAL	Stab arrière baissés	8934	8441	7814	6976	6049	5344	4795	4354	3985	3667	
		Stab avant baissés	8934	8441	7814	6976	5943*	5129	4501	4010*	3607*	3169*	
	LATERAL	Stab. baissés	8934	7318*	5827*	4833*	4128*	3602*	3176*	2730*	2360*	2059*	
		Stab. levés	8309*	6289*	5054*	4221*	3626*	3156*	2739*	2348*	2021*	1755*	
+0 m	FRONTAL	Stab arrière baissés	11629	9894	8252	7002	6082	5377	4820	4373	4027	3562	
		Stab avant baissés	11629	9894	8252	7002	5956*	5151	4551*	3992*	3491*	3101*	
	LATERAL	Stab. baissés	9743*	7226*	5733*	4735*	4013*	3463*	2997*	2584*	2253*	1996*	
		Stab. levés	7891*	5991*	4819*	4014*	3422*	2963*	2565*	2206*	1917*	1694*	
-1.5 m	FRONTAL	Stab arrière baissés	13065	10260	8436	7163	6237	5562	4921	4226	3252		
		Stab avant baissés	13065	10260	8436	7163	6163*	5167*	4430*	3870*	3252		
	LATERAL	Stab. baissés	9503*	6989*	5520*	4554*	3859*	3268*	2819*	2473*	2202*		
		Stab. levés	7672*	5769*	4618*	3842*	3273*	2774*	2393*	2097*	1867*		
-3.0 m	FRONTAL	Stab arrière baissés	12805	9966	8000	6481	5177	3899					
		Stab avant baissés	12805	9966	8000	6481	5177	3899					
	LATERAL	Stab. baissés	9646*	6997*	5450*	4435*	3723*	3204*					
		Stab. levés	7802*	5777*	4551*	3728*	3142*	2712*					

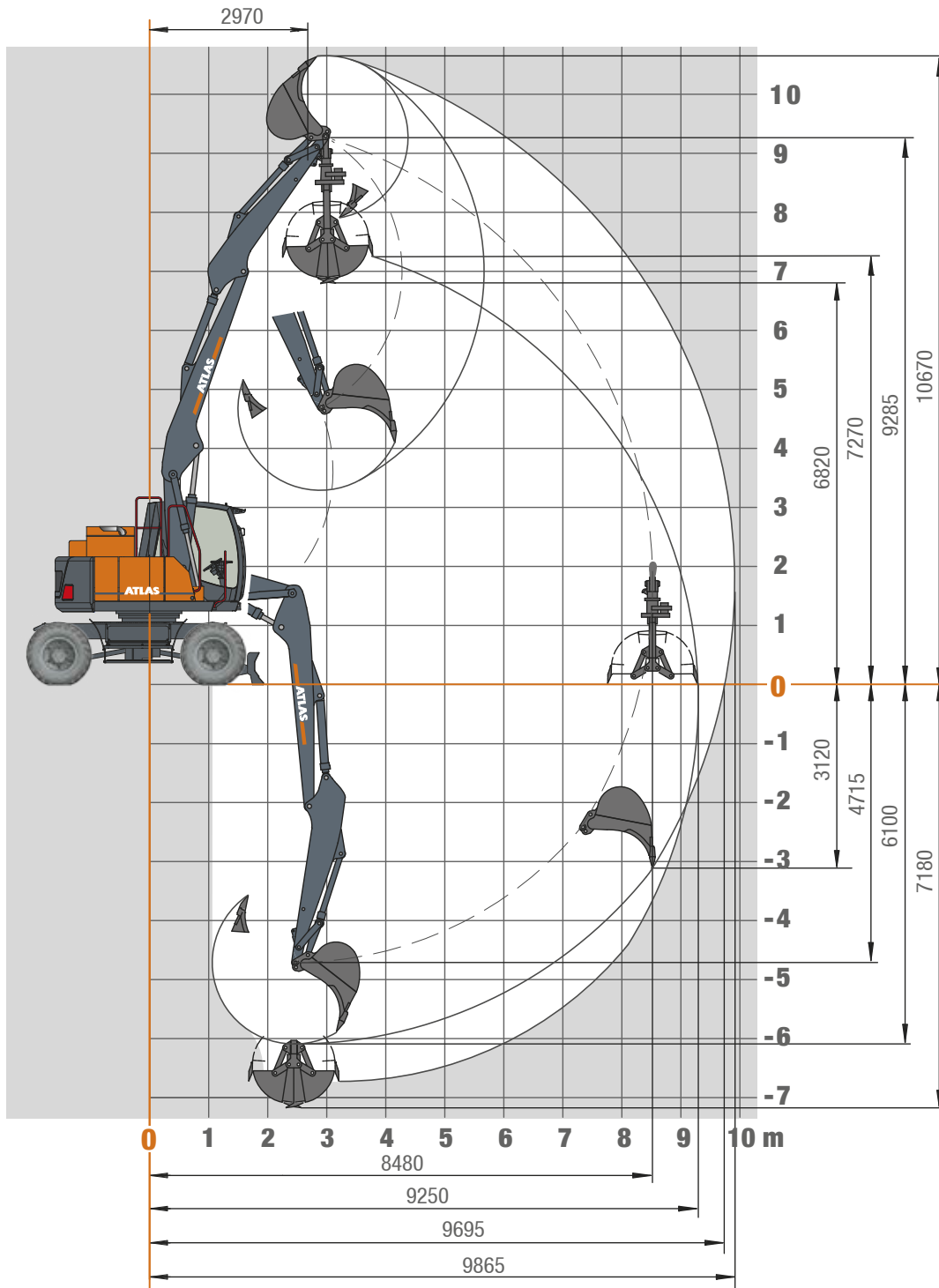
## Capacités de levage Bras de base (C53.41) et bras 3.10 m (C53.46) avec balancier 2,65 m (D53.3). Portée max. 1575 mm

Hauteur	Position du châssis		Portée max. 1575 mm											
			2.5 m	3.0 m	3.5 m	4.0 m	4.5 m	5.0 m	5.5 m	6.0 m	6.5 m	7.0 m	7.5 m	
+7.5 m	FRONTAL	Stab arrière baissés				4404	4243	3919						
		Stab avant baissés				4404	4243	3919						
	LATERAL	Stab. baissés				4404	4243	3704*						
		Stab. levés				4404	3856	3195*						
+6.0 m	FRONTAL	Stab arrière baissés					4044	3878	3743	3638	3197			
		Stab avant baissés					4044	3878	3743	3638	3197			
	LATERAL	Stab. baissés					4044	3804*	3297*	2848*	2431*			
		Stab. levés					3905*	3338*	2889*	2462*	2090*			
+4.5 m	FRONTAL	Stab arrière baissés			4592	4804	4443	4152	3915	3719	3555	3420		
		Stab avant baissés			4592	4804	4443	4152	3915	3719	3555	3287*		
	LATERAL	Stab. baissés			4592	4804	4343*	3732*	3257	2877*	2523*	2178*		
		Stab. levés			4592	4508*	3808*	3281*	2867*	2531*	2179*	1870*		
+3.0 m	FRONTAL	Stab arrière baissés	6795	6863	5893	5210	4702	4309	3995	3736	3517	3323		
		Stab avant baissés	6795	6863	5893	5210	4702	4309	3995	3611*	3261	2903*		
	LATERAL	Stab. baissés	6795	5974*	4930*	4187*	3622*	3185*	2838*	2517*	2181*	1898*		
		Stab. levés	6475*	5183*	4306*	3671*	3188*	2807*	2505*	2173*	1873*	1619*		
+1.5 m	FRONTAL	Stab arrière baissés	8644	8256	7772	6788	5874	5194	4669	4250	3906	3610	3343	
		Stab avant baissés	8644	8256	7772	6788	5874	5097*	4466*	3970*	3573*	3230*	2859*	
	LATERAL	Stab. baissés	8644	7257*	5781*	4791*	4087*	3559*	3147*	2822*	2438*	2118*	1855*	
		Stab. levés	8235	6240	5021*	4184	3584*	3133	2782*	2437*	2096*	1811*	1578*	
+0 m	FRONTAL	Stab arrière baissés	10762	9490	8120	6897	5995	5299	4747	4298	3928	3637	3262	
		Stab avant baissés	10762	9490	8120	6897	5874*	5075*	4464	3996	3550*	3132*	2796*	
	LATERAL	Stab. baissés	9827	7297*	5794*	4785*	4051*	3492*	3050*	2657*	2306*	2021*	1795*	
		Stab. levés	8010*	6079*	4883*	4061*	3456*	2989*	2615*	2276*	1967*	1717*	1518*	
-1.5 m	FRONTAL	Stab arrière baissés	12781	10052	8262	7009	6087	5384	4855	4411	3894	3129		
		Stab avant baissés	12781	10052	8262	7009	6001	5250*	4479*	3888*	3429*	3066*		
	LATERAL	Stab. baissés	9473*	6974*	5511*	4545*	3856*	3337*	2858*	2485*	2193*	1961*		
		Stab. levés	7640*	5753*	4606*	3831*	3268*	2839*	2429*	2108*	1856*	1658*		
-3.0 m	FRONTAL	Stab arrière baissés	13206	10449	8593	7174	6041	5041	4033					
		Stab avant baissés	13206	10449	8593	7174	5992*	5041	4033					
	LATERAL	Stab. baissés	9475*	6945*	5452*	4427*	3704*	3168*	2759*					
		Stab. levés	7642*	5725*	4550*	3718*	3122*	2676*	2332*					

Les capacités de levage max. en kilogrammes (kg) incluent une stabilité de 25% ou sont calculés à 87% de la puissance de levage hydraulique selon ISO10567. Ces valeurs sont applicables à la pointe du balancier avec un positionnement optimal du système de bras correspondant. Les poids des outils attachés (prise, aimant, crochet de charge, etc.) ne sont pas compris dans les valeurs de charge \*Valeurs limitées par la stabilité de la pelle. Toutes les capacités de levages sont listées avec un châssis de 2.5 m de large. Le châssis peut être livré avec un châssis de 2.75 de large en option.

# ZONE DE TRAVAIL 160Wsr

Flèche variable: bras de base (C53.41) et bras 3.60 m (C53.461)



LONGEUR DE BALANCIER	2.15 m (D53.2)		2.65 m (D53.3)	
	Godet	Grappins	Godet	Grappins
Force max de cavage	130 kN	-	130 kN	-
Force max de balancier	82 kN	-	72 kN	-
Force de fermeture de la pince	-	73 kN	-	73 kN
Poid en ordre marche	18.9 t	19.2 t	19 t	19.3 t



# CAPACITÉS DE LEVAGE 160Wsr

## Capacités de levage Bras de base (C53.41) et bras 3.10 m (C53.46) avec balancier 2,65 m (D53.3). Portée max. 1700 mm

Hauteur	Position du châssis		2.5 m	3,0 m	3.5 m	4.0 m	4.5 m	5.0 m	5.5 m	6.0 m	6.5 m	7.0 m	7.5 m
+7.5 m	FRONTAL 	Stab arrière baissés				4404	4243	3919					
		Stab avant baissés				4404	4243	3919					
	LATERAL 	Stab. baissés				4404	4243	3919					
		Stab. levés				4404	4243	3919					
+6.0 m	FRONTAL 	Stab arrière baissés					4044	3878	3743	3638	3197		
		Stab avant baissés					4044	3878	3743	3638	3197		
	LATERAL 	Stab. baissés					4044	3878	3743	-3537*	-3073*		
		Stab. levés					4044	3878	-3551*	-3104*	-2668*		
+4.5 m	FRONTAL 	Stab arrière baissés			4592	4804	4443	4152	3915	3719	3555	3420	
		Stab avant baissés			4592	4804	4443	4152	3915	3719	3555	3420	
	LATERAL 	Stab. baissés			4592	4804	4443	4152	3915	-3510*	3134	-2761*	
		Stab. levés			4592	4804	4443	-4006*	-3507*	3106	-2757*	-2396*	
+3.0 m	FRONTAL 	Stab arrière baissés		6795	6863	5893	5210	4702	4309	3995	3736	3517	3323
		Stab avant baissés		6795	6863	5893	5210	4702	4309	3995	3736	3517	-3259*
	LATERAL 	Stab. baissés		6795	6863	5893	5101	4407	-3874*	-3448*	-3101*	-2762*	-2430*
		Stab. levés		6795	-6366*	-5268*	-4485*	-3889*	-3429*	-3056*	-2751*	-2399*	-2101*
+1.5 m	FRONTAL 	Stab arrière baissés	8644	8256	7772	6788	5874	5194	4669	4250	3906	3610	3343
		Stab avant baissés	8644	8256	7772	6788	5874	5194	4669	4250	3896	-3541*	-3218*
	LATERAL 	Stab. baissés	8644	8256	-7077*	-5841*	-4974*	-4319*	-3815*	-3413*	-3077*	-2701*	-2388*
		Stab. levés	8644	7712	-6168*	-5125*	-4381*	3818	-3385*	-3044*	-2674*	-2337*	-2059*
+0 m	FRONTAL 	Stab arrière baissés	10762	9490	8120	6897	5995	5299	4747	4298	3928	3637	3262
		Stab avant baissés	10762	9490	8120	6897	5995	5299	4747	-4294*	3898	-3523*	-3159*
	LATERAL 	Stab. baissés	10762	8980	-7084*	5845	4976	-4335*	-3857*	-3372*	-2947*	-2602*	-2326*
		Stab. levés	10383	7749	-6182*	-5141*	-4400*	-3808*	-3334*	-2916*	-2543*	-2241*	-1999*
-1.5 m	FRONTAL 	Stab arrière baissés	12781	10052	8262	7009	6087	5384	4855	4411	3894	3129	
		Stab avant baissés	12781	10052	8262	7009	6087	5384	4855	-4373*	-3865*	3129	
	LATERAL 	Stab. baissés	12519*	-9121*	-7128*	-5838*	-4932*	-4258*	-3661*	-3197*	-2831*	-2541*	
		Stab. levés	10171*	-7544*	-5988*	-4954*	-4213*	-3654*	-3144*	-2745*	-2431*	-2180*	
-3.0 m	FRONTAL 	Stab arrière baissés	13206	10449	8593	7174	6041	5041	4033				
		Stab avant baissés	13206	10449	8593	7174	6041	5041	4033				
	LATERAL 	Stab. baissés	12641*	-9091*	-7066*	-5716*	-4776*	-4085*	-3559*				
		Stab. levés	10173*	-7515*	-5930*	-4837*	-4063*	-3487*	-3045*				

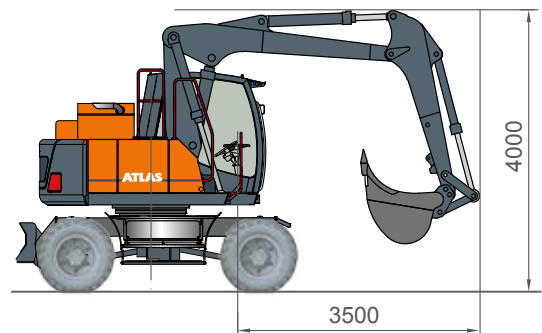
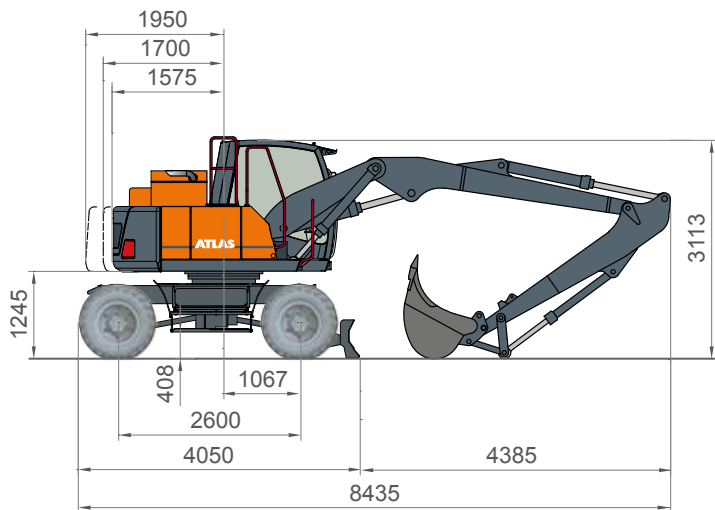
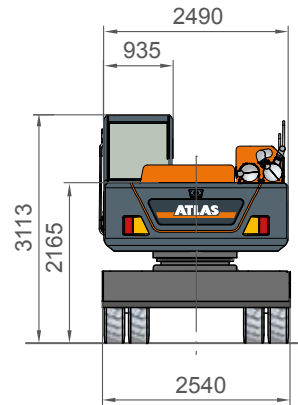
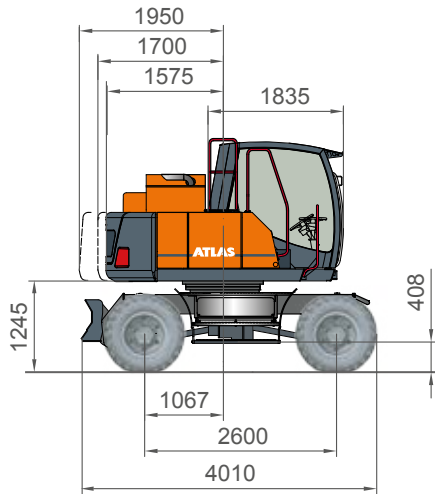
## Capacités de levage Bras de base (C53.41) et bras 3.60 m (C53.461) avec balancier 2,65 m (D53.3). Portée max. 1700 mm

Hauteur	Position du châssis		2.5 m	3.0 m	3.5 m	4.0 m	4.5 m	5.0 m	5.5 m	6.0 m	6.5 m	7.0 m	7.5 m	8.0 m
+9.0 m	FRONTAL 	Stab arrière baissés			5078									
		Stab avant baissés			5078									
	LATERAL 	Stab. baissés			5078									
		Stab. levés			5078									
+7.5 m	FRONTAL 	Stab arrière baissés					3919	3744	3617					
		Stab avant baissés					3919	3744	3617					
	LATERAL 	Stab. baissés					3919	3744	3617					
		Stab. levés					3919	3744	3488*					
+6.0 m	FRONTAL 	Stab arrière baissés					3962	3733	3545	3389	3261	3166		
		Stab avant baissés					3962	3733	3545	3389	3261	3166		
	LATERAL 	Stab. baissés					3962	3733	3545	3389	3091*	2712*		
		Stab. levés					3962	3733	3501*	3079*	2720*	2344*		
+4.5 m	FRONTAL 	Stab arrière baissés		5071	5313	4908	4443	4080	3790	3553	3355	3189	3048	
		Stab avant baissés		5071	5313	4908	4443	4080	3790	3553	3355	3189	3048	
	LATERAL 	Stab. baissés		5071	5313	4908	4443	4080	3790	3420*	3053*	2748*	2435*	
		Stab. levés		5071	5313	4908	4443	3906*	3414*	3021*	2702*	2423*	2101*	
+3.0 m	FRONTAL 	Stab arrière baissés			5686	5820	5172	4606	4173	3831	3553	3320	3120	2940
		Stab avant baissés			5686	5820	5172	4606	4173	3831	3553	3320	3120	2885*
	LATERAL 	Stab. baissés			5686	5758	4904*	4247*	3734*	3326*	2991*	2714*	2435*	2137*
		Stab. levés			5686	5051	4309*	3745*	3305*	2945*	2652*	2411*	2101*	1833*
+1.5 m	FRONTAL 	Stab arrière baissés	6872	6942	6786	6366	5661	4988	4464	4047	3705	3417	3167	2941
		Stab avant baissés	6872	6942	6786	6366	5661	4988	4464	4047	3705	3396	3112	2860*
	LATERAL 	Stab. baissés	6872	6942	6741*	5587*	4755	4139*	3656*	3269*	2960*	2710*	2375*	2094*
		Stab. levés	6872	6942	5874*	4899*	4190	3654	3238*	2902*	2637*	2341*	2042*	1791*
+0 m	FRONTAL 	Stab arrière baissés	8378	8468	7595	6549	5683	5020	4494	4067	3714	3418	3184	2904
		Stab avant baissés	8378	8468	7595	6549	5683	5020	4494	4067	3708	3396*	3120*	2794*
	LATERAL 	Stab. baissés	8378	8468	6788*	5597*	4765*	4143*	3671	3305*	2953*	2582*	2280*	2031*
		Stab. levés	8378	7425*	5917*	4911*	4203	3670*	3243*	2875*	2545*	2216*	1949*	1730*
-1.5 m	FRONTAL 	Stab arrière baissés	11869	9626	7887	6673	5781	5101	4568	4147	3837	3461	2895	
		Stab avant baissés	11869	9626	7887	6673	5781	5101	4568	4147	3820*	3385*	2895	
	LATERAL 	Stab. baissés	11869	8810*	6891*	5652*	4782*	4134*	3631*	3172*	2778*	2457*	2207*	
		Stab. levés	9762*	7242*	5754*	4767*	4061*	3528*	3109*	2716*	2374*	2095*	1878*	
-3.0 m	FRONTAL 	Stab arrière baissés	12777	10051	8274	7044	6130	5330	4600	3857	2961			
		Stab avant baissés	12777	10051	8274	7044	6130	5330	4600	3857	2961			
	LATERAL 	Stab. baissés	12224*	8783*	6846*	5606*	4715*	4003*	3460*	3038*	2705*			
		Stab. levés	9779*	7217*	5712*	4724*	3997*	3401*	2944*	2585*	2303*			

Les capacités de levage max. en kilogrammes (Kg) incluent une stabilité de 25% ou sont calculés à 87% de la puissance de levage hydraulique selon ISO10567. Ces valeurs sont applicables à la pointe du balancier avec un positionnement optimal du système de bras correspondant. Les poids des outils attachés (prise, aimant, crochet de charge, etc.) ne sont pas compris dans les valeurs de charge \*Valeurs limitées par la stabilité de la pelle. Toutes les capacités de levages sont listées avec un châssis de 2.5 m de large. Le châssis peut être livré avec un châssis de 2.75 de large en option.

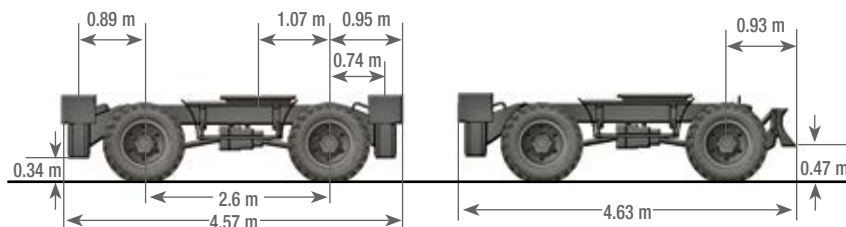
# DIMENSIONS 160Wsr

## 160Wsr Position de transport



A41.2, C53.41, C53.46, D53.2, F53.1, F415

A41.2, C53.41, C53.461, D53.3, F53.1, F412







160Wsr-FR (1) Date d'entrée en vigueur: 04/2020. Les spécifications du produit et les prix sont sujets à changement sans préavis ni obligation. Les photographies et / ou les dessins de ce document sont uniquement à des fins d'illustration. Reportez-vous au manuel d'utilisation approprié pour les instructions sur l'utilisation correcte de cet équipement. Le non-respect du manuel d'utilisation approprié lors de l'utilisation de notre équipement ou une action irresponsable peut entraîner des blessures graves ou la mort. La seule garantie applicable à notre équipement est la garantie écrite standard applicable au produit et à la vente en question et Atlas ne donne aucune autre garantie, expresse ou implicite. Les produits et services mentionnés peuvent être des marques commerciales, des marques de service ou des appellations commerciales d'Atlas GmbH et / ou de ses filiales. Tous les droits sont réservés. Atlas® est une marque déposée de Atlas GmbH. Copyright © 2020 Atlas GmbH. Numéro de commande: 6196710



### GANDERKESEE FACTORY

Atlas GmbH  
Atlasstraße 6  
D-27777 Ganderkesee,  
Germany

Tel.: +49 (0) 4222 954 0  
Fax: +49 (0) 4222 954 220  
E-mail: [info@atlasgmbh.com](mailto:info@atlasgmbh.com)  
[www.atlasgmbh.com](http://www.atlasgmbh.com)



### VECHTA FACTORY

Atlas GmbH  
Theodor-Heuss-Str. 3  
D-49377 Vechta  
Germany

T: +49 (0) 4441 954 0  
F: +49 (0) 4441 954 299  
E-mail: [info@atlasgmbh.com](mailto:info@atlasgmbh.com)  
[www.atlasgmbh.com](http://www.atlasgmbh.com)



### DELMENHORST FACTORY

Atlas GmbH  
Stedinger Straße 324  
D-27751 Delmenhorst  
Germany

T: +49 (0) 4221 49 10  
F: +49 (0) 4221 49 14 43  
E-mail: [info@atlasgmbh.com](mailto:info@atlasgmbh.com)  
[www.atlasgmbh.com](http://www.atlasgmbh.com)

### ATLAS CRANES UK LTD NATIONAL SALES & SERVICE FACILITY

Wharfedale Road,  
Euroway Trading Est.  
Bradford, England BD4 6SL  
United Kingdom

T: +44 8444 99 66 88  
F: +44 1274 65 37 85  
E-mail: [atlasuk@atlasgmbh.com](mailto:atlasuk@atlasgmbh.com)  
[www.atlas-cranes.co.uk](http://www.atlas-cranes.co.uk)  
[www.atlasgmbh.com](http://www.atlasgmbh.com)



**SINCE 1919**  
**ATLAS**

